

**Département du Doubs
Direction des Routes, des Infrastructures et des Transports
Service Territorial d'Aménagement de BESANCON**

Arrêté n° ACT 20-295 / EGR B
BESn° 299-20

**ARRETE DE POLICE PORTANT
REGLEMENTATION DE LA CIRCULATION**

**Route Départementale 14,
Située hors agglomération,
Communes d'EMAGNY et MONCLEY,**

LA PRESIDENTE DU DEPARTEMENT DU DOUBS,

- VU** la demande de ENGIE SOLUTIONS en date du 14/12/2021,
- VU** le code de la route, notamment les articles R110-1, R110-2, R411-5, R411-8, R411-25 à R411-28,
- VU** le code général des collectivités territoriales, notamment les articles L1111-1 à L1111-7, L3221-4,
- VU** le code de la voirie routière, notamment les articles L131-3, L131-7,
- VU** l'arrêté du 24 novembre 1967 modifié, relatif à la signalisation des routes et autoroutes,
- VU** l'instruction interministérielle sur la signalisation routière (livre I – huitième partie – signalisation temporaire) approuvée par les arrêtés interministériels des 05 et 06 novembre 1992,
- VU** l'arrêté de la Présidente du Conseil départemental n° 33350 du 30/03/2017 portant délégation de signature,

CONSIDERANT que pour permettre de déployer la fibre optique dans l'emprise de la RD 14 du PR 6+940 au PR 8+343 et du PR 8+759 au PR 9+245 sections hors agglomération sur les territoires des communes d'EMAGNY et MONCLEY en toute sécurité, il y a lieu de régler la circulation par un alternat

A R R Ê T E

ARTICLE 1

La circulation de tous les véhicules s'effectuera par voie unique à sens alterné sur la RD 14 du PR 6+940 au PR 8+ 343 et du PR 8+759 au PR 9+245, sections hors agglomération sur les territoires des communes d'EMAGNY et MONCLEY, **5 jours dans la période comprise entre le lundi 14 janvier et le vendredi 29 janvier 2021.**

L'alternat sera réglementé par feux de chantiers KR11J.

ARTICLE 2

Pendant la durée des travaux, sur l'emprise de la zone de travaux de part et d'autre sur une longueur de 100 mètres :

La vitesse des véhicules sera réglementée à 50 km/h.
Cette limitation de vitesse sera matérialisée par des panneaux B14 portant la mention "50".

Les dépassements sur l'emprise du chantier seront interdits.
Cette interdiction sera matérialisée par un panneau B3.

Aucun stationnement ne sera autorisé, excepté pour les véhicules affectés au chantier.

ARTICLE 3

La mise en place de la signalisation réglementaire de l'alternat (fiche CF 24) sera effectuée par l'entreprise ENGIE SOLUTIONS et sera conforme aux prescriptions de l'instruction interministérielle sur la signalisation temporaire approuvée le 06/11/1992.
Pendant le déroulement des travaux, la surveillance de l'alternat sera assurée par l'entreprise ENGIE SOLUTIONS.

ARTICLE 4

Toute contravention au présent arrêté sera constatée par procès-verbaux des personnels de Police et de Gendarmerie ainsi que par des agents assermentés de l'Administration et des Collectivités locales et poursuivies conformément aux lois et règlements en vigueur.

ARTICLE 5

Le présent arrêté sera affiché en mairie et aux extrémités du chantier.

ARTICLE 6

- Monsieur le Chef du Service Territorial d'Aménagement de BESANCON –10, chemin de la clairière – 25000 BESANCON,
- Monsieur le Directeur des Routes, des Infrastructures et des transports – Service Central d'Ingénierie Routière – 7, avenue de la Gare d'Eau 25031 BESANCON,
- Monsieur le Commandant du Groupement de Gendarmerie du Doubs – 24, rue des Justices 25000 BESANCON,
- Monsieur le commandant de la brigade de gendarmerie d'ECOLE VALENTIN,
- Monsieur le maire de la commune d'EMAGNY,

- Monsieur le maire de la commune de MONCLEY,
- ENGIE SOLUTIONS -5 rue Lavoisier CS 20089 216000 LONGVIC, jerome.ecoffet@engie.com

Sont chargés chacun en ce qui le concerne de l'exécution du présent arrêté dont copie sera transmise à :

- Monsieur le Directeur Départemental des Services d'Incendie et de Secours,
- Monsieur le Directeur Régionale de l'Environnement, de l'Aménagement et du Logement – Service transports, mobilités.

À BESANCON, le

16 DEC. 2020

***Pour la Présidente du Département du Doubs,
Le chef du service territorial d'aménagement,***

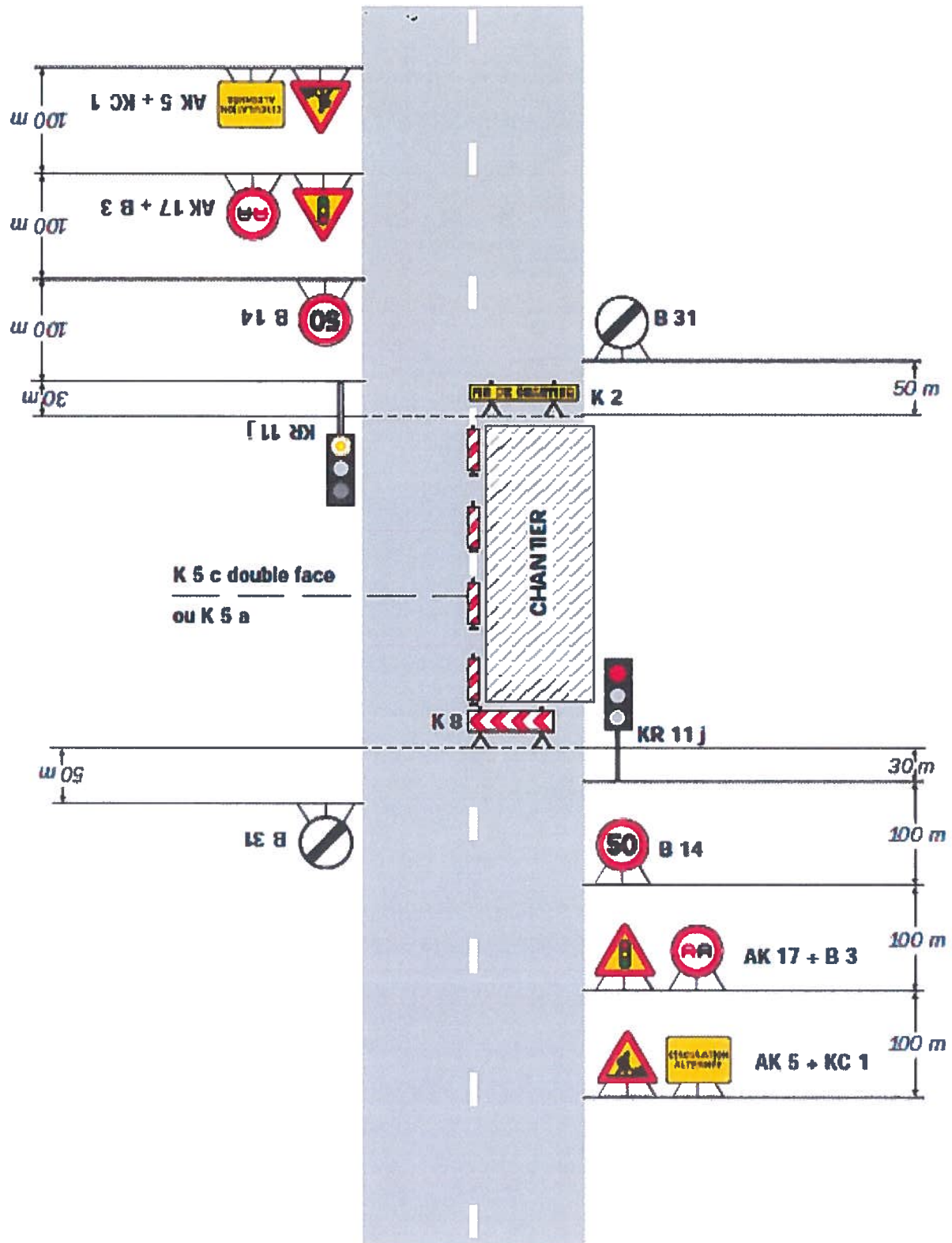
Brune GIRARDET

Chantiers fixes

CF24

Alternat par signaux tricolores

Circulation alternée
Route à 2 voies



Remarque(s) :

- Schéma à appliquer notamment lorsque l'alternat doit être maintenu de nuit, en absence de visibilité réciproque.
- Pour le réglage des signaux tricolores : Cf. Signalisation temporaire - Les alternats.

- Un panneau B 14 de limitation de vitesse à 70 km/h peut éventuellement être intercalé entre les panneaux AK 5 et AK 17.